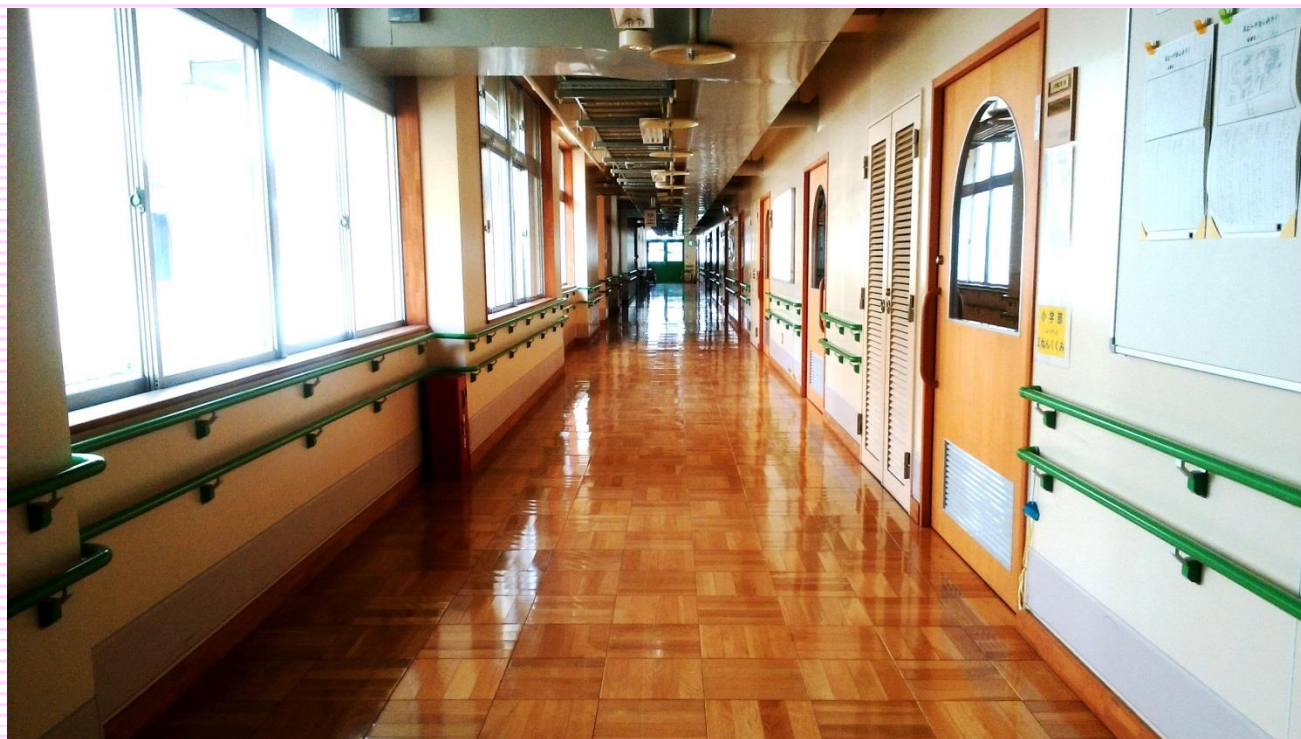


青峰百景



その 69

広くて、明るい廊下

肢体不自由教育部門の、広くて明るい廊下。歩行や車いすはもちろん、自立活動で使うウォーカーや三輪車、給食を運ぶ大きなワゴンも楽々すれ違えます。

「おはよう」「がんばってるね」「お先にどうぞ」。学部・学年・クラスを越えて交わることができる、青峰学園の廊下は、いつも明るいです。(1)